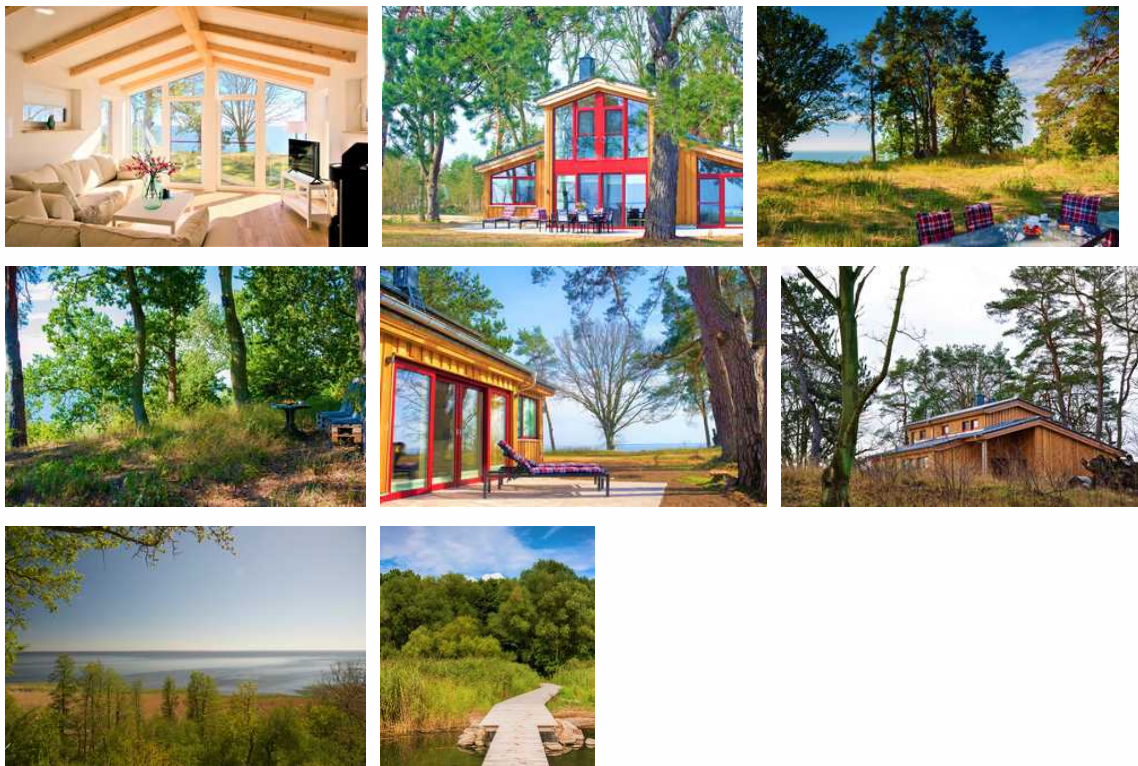


Ferienhaus "Biberburg am Haff"

Ferienhaus

Garz/Usedom



Beschreibung

+++++

Hinweis zur coronabedingten Stornierung: Fällt ein gebuchter Aufenthalt in einen Zeitraum, in dem es offizielle Tourismusbeschränkungen und behördliche Einreiseverbote nach Mecklenburg-Vorpommern gibt, stornieren wir Ihre Buchung kostenfrei und erstatten die geleistete Zahlung.

+++++

„Wo Adler noch und Stürme jagen“. Dieser Buchtitel des Darßer Forstmeisters Waldemar Martens beschreibt auf den Punkt, was Sie hier erwartet. Jeden Tag fliegen Seeadler vorüber, der Wind vertreibt die drückende Hitze und der Blick über das an vielen Tagen bis zum Horizont reichende Haff gibt Ihnen das Gefühl, am Meer zu sein. In den stillen Nächten erklingt der Ruf des Waldkauzes und das Rauschen der alten Kiefern, unter denen eingebettet dieses Ferienhaus den Alltag vergessen lässt. Es verfügt über 150 m² Wohnfläche auf einem 8000 m² großen Grundstück, von dem die Hälfte Flora-Fauna-Habitat-(FFH)-Gebiet und Kinderstube des Wildes sowie zahlreicher Vögel ist. Wegen der Einbettung in die Natur ist auch der Rest des Grundstückes weitgehend naturbelassen. Die namensgebende große Biberburg befindet sich im Schilfgürtel des Grundstückes. Der Wildnisbereich beginnt an der Kliffkante, den wir bewusst nicht mit einem Zaun abgrenzen. Der Steilhang darf dennoch nicht betreten werden, um die zahlreichen Wildtiere nicht zu stören. Aus dem gleichen Grund sind keine Hunde zugelassen. Zum privaten Badesteg führt auf dem Nachbargrundstück ein eigens dafür gut ausgebauter Weg (zugänglich ab 04/2021). Der Achtung vor der Natur entspricht die Niedrig-Energie-Holzbauweise und ökologische Dämmung des Bauwerks. Die Be- und Entlüftung ist fensterunabhängig.

Das Haus eignet sich besonders für vier Erwachsene, die zusammen Urlaub machen möchten, jedes Paar jedoch einen getrennten Rückzugsraum für sich wünscht.

Erbaut: 2019

Sprachen: englisch, spanisch, polnisch

Ferienhaus "Biberburg am Haff"





Herzlichen willkommen im Ferienhaus "Biberburg am Haff"!

Dieses Haus mit 150 m² Wohnfläche auf zwei Etagen befindet sich auf einem großen, naturbelassenen Grundstück direkt an der Usedomer Haffküste und bietet ausreichend Platz für 4 Personen und einem Kleinkind bis 2 Jahre. Nach dem Betreten des Hauses lassen Sie dieses außergewöhnliche Feriendomizil erst einmal auf sich wirken. Vom Flur, in dem Sie Ihr Gepäck abstellen können, erreichen Sie das erste Wohnzimmer mit dem fantastischen Blick auf das Haff durch die bodentiefen Fenster. Zu Ihrer Rechten befindet sich der große, komplett ausgestattete Koch- und Essbereich mit Geschirrspüler, Induktionskochfeld, Mikrowelle und Kühl-/Gefrierkombination. Auf der gegenüberliegenden Seite erreichen Sie das erste Schlafzimmer (Doppelbett 180 x 200 cm) mit anschließendem Bad, in dem sich die bodengleiche Dusche (120 x 120 cm) befindet. Das Wannen- und Duschbad betreten Sie direkt vom Flur aus. Die Bäder sind jeweils mit unterfahrbaren Waschbecken ausgestattet.

Im Winter sorgt das Knistern des Feuers im Kaminofen für wohlige Wärme. Über die schöne Holzterrasse erreichen Sie das Obergeschoss. Hier steht Ihnen ein weiteres Wohnzimmer, ebenfalls mit einem Kamin ausgestattet, zur Verfügung. Der großartige Blick auf das Haff durch die bodentiefen Fenster wird Sie jeden Tag verzaubern. Im Obergeschoss befindet sich auch das zweite Schlafzimmer mit Doppelbett (180 x 200 cm) sowie ein WC. Alle Wohn- und Schlafräume verfügen über SAT-TV.

Eine Waschmaschine steht Ihnen kostenfrei zur Verfügung.

Das gesamte Ferienhaus ist mit einer Fußbodenheizung ausgestattet.

Das Grundstück wie auch das sonnendurchflutete Haus sind nach Süden ausgerichtet. Auf den Terrassen im Erdgeschoss lassen Sie die Seele in den Sonnenliegen baumeln. Gemeinsamen Grillabenden steht durch den vorhandenen Elektrogrill nichts im Wege. Traumhafte Sonnenuntergänge genießen Sie am besten bei einem Glas Wein auf der Haffterrasse direkt an der Kliffkante.

Ihre Fahrräder stellen Sie sicher im Fahrradabstellraum mit E-Bike-Lademöglichkeit ab. Insgesamt können bis zu drei PKW's auf dem Grundstück abgestellt werden. Das WLAN-Netz auf LTE-Basis (max. 1 Mbit/s möglich) nutzen Sie kostenfrei.

*** Bitte beachten Sie, dass in der Nachbarschaft weitere Ferienhäuser errichtet werden (Baubeginn Dezember 2020). Die Bauarbeiten finden voraussichtlich zwischen 07.00 Uhr bis 17.00 Uhr statt. Mit zunehmendem Baufortschritt reduzieren sich die akustischen Beeinträchtigungen. Profitieren Sie von unserem Baustellenrabatt in Höhe von 10 %. Der Rabatt ist bereits vom Mietpreis abgezogen. Weitere Minderungsansprüche in Bezug auf die Baustelle sind mit dem gewährten Rabatt abgegolten. ***

Die An- und Abreise ist nur samstags möglich (Mindestaufenthalt stets 7 Nächte).

Für Ihren Aufenthalt stellen wir Ihnen Bettwäsche und Handtücher kostenfrei zur Verfügung. Ein Ansprechpartner vor Ort ist stets erreichbar.

Das Erdgeschoss des Ferienhauses ist barrierefrei und somit ein geeignetes Feriendomizil für Rollstuhlfahrer. Die Bäder im Erdgeschoss sind mit unterfahrbaren Waschbecken und bodengleichen Duschen (100 x 100 bzw. 120 x 120 cm) ausgestattet.

Ausstattung Zimmer

Größe: 150 qm

Belegung max.: 4

Anzahl Schlafzimmer: 2

WLAN: ja

Nichtraucher: ja

Waschmaschine: ja

Hinweise zu Haustieren

Haustiere nicht erlaubt

Allgemein: allergikerfreundlich, allergikerger. (tierfrei), Barrierefreiheit, behindertenfreundlich(Kat.), Doppelbett, E-Bike Ladestation , ebenerdig, Fahrradraum abschließbar, familienfreundlich, Heizung, Insektenschutz/Gaze, Kamin, Meerblick, Nichtraucher, Nichtraucherhaus, radfreundlich, rollstuhlgeeignet, separates Grundstück, Terrasse, wanderfreundlich

Außenanlage: Fahrradunterstellmöglichkeit, Garten zur Nutzung, Parkplatz, Sitzecke im Garten

Essen & Trinken: Grillmöglichkeit

Freizeit: Fallschirmspringen, Golf, Kitesurfen, Kitesurfschule, Kutschfahrten, Reiten, Surfschule, Tennis

Küche: Backofen, Gefriermöglichkeit, Küche (offen), Kühlschrank, Mikrowelle, Spülmaschine

Sanitär: Bad/WC, Badewanne, Dusche, Dusche/WC, Gäste-WC, Haartrockner, WC-Toilette, zusätzliches Bad

Service: Bettwäsche, Handtücher, Tiere nicht erlaubt, Wäscheservice, Waschmaschine

Technik: WLAN, Kabel/Sat, Smart-TV, TV - Flachbild

Allgemeine Lageinformationen

Die Ostseebäder Heringsdorf, Ahlbeck und Bansin sowie die lebendige Strandpromenade von Swinemünde im Nachbarland Polen erreichen Sie nach einer 15-minütigen Autofahrt.

Fußläufig erreichen Sie das Restaurant "Der Rote Baron" im Stil der Fliegerromantik. Genießen Sie hochwertige Speisen und feine Getränke auf der gemütlichen Sonnenterrasse mit Blick auf legendäre Flieger aus der ersten Reihe.

Direkter Nachbar des Erlebnisrestaurants ist das Ausstellungsgelände "Hangar 10" mit einer besonderen Flugzeugsammlung und Kletterpark.

Mit dem Fahrrad gelangen Sie schnell an den Kamminker Naturstrand mit einer Bademöglichkeit am Stettiner Haff (in 3 km Entfernung). Wir empfehlen dort den Besuch der Fischräucherei "Klönssnack" am Kamminker Hafen. Weitere idyllische Naturstrände finden Sie in Prätenow und Stolpe in etwa 4-5 km Entfernung.



Entfernungen

Arzt: 8 km

Autobahn: 55 km

Badestelle/Gewässer: 3 km

Bäcker: 500 m

Bahnhof: 8 km

Geldautomaten/Bank: 2 km

Bushaltestelle: 500 m

Flughafen: 1.2 km

Golfplatz: 5 km

Krankenhaus/Klinik: 32 km

(Kur-)Park/Wald: 2 km

Radweg: 500 m

Restaurant: 500 m

Schwimm-/Spaßbad: 10 km

Strand: 8 km

Supermarkt: 8 km

Therme: 12 km

Tourist-Information: 8 km

Wanderweg: 500 m

Zentrum: 8 km

Meer. Ruhe. Erleben.



Objekt ID: 120726